

# LOLYMPE

ACADEMY



**FORMATION MICRONEEDLING & NANONEEDLING**

# FORMATION QUALITATIVE

Chez Lolympé Academy, nous sommes dédiés à l'excellence et à l'innovation dans le domaine de la formation esthétique et médicale. Notre mission est de fournir aux professionnels de la beauté et de la santé les compétences et les connaissances nécessaires pour exceller dans leur carrière et offrir des soins de la plus haute qualité à leurs clients.

Chez Lolympé Academy, nous offrons une formation spécialisée en microneedling ou nanoneedling (non invasif), conçue pour les professionnels de l'esthétique souhaitant maîtriser cette technique innovante. Vous apprendrez à utiliser les micro-aiguilles ou nano pour stimuler le collagène et traiter efficacement les rides, cicatrices et autres imperfections cutanées. La formation combine théorie et pratique, avec des sessions encadrées par des experts, vous garantissant une maîtrise complète de la technique. À la fin, vous recevrez une certification reconnue, vous permettant d'offrir des soins de haute qualité et d'élargir votre offre de services.

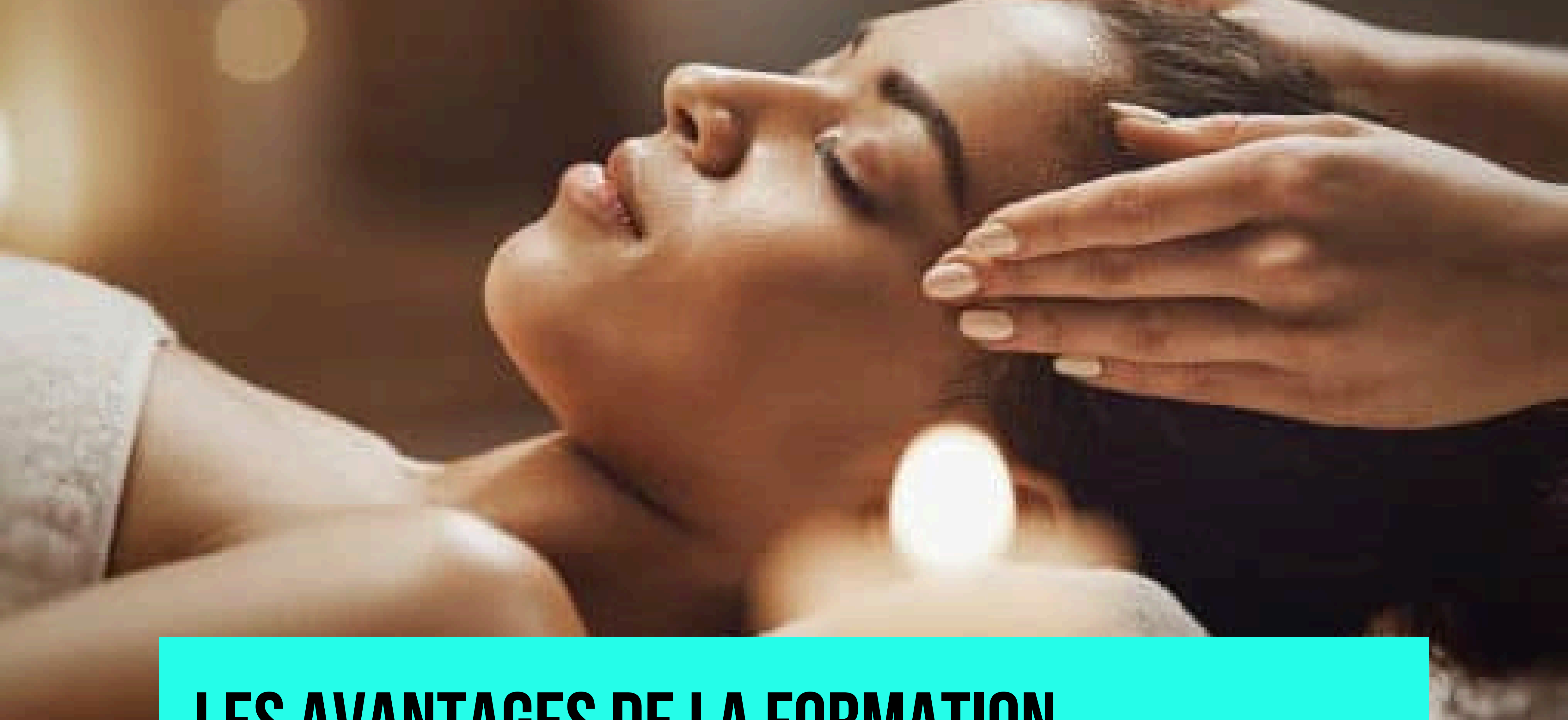
## POURQUOI CHOISIR LOLYMPE ACADEMY

**Expertise et Innovation :** Nos formateurs sont des professionnels expérimentés, reconnus dans le domaine de l'esthétique. Ils partagent leurs connaissances à travers des formations constamment mises à jour avec les dernières avancées technologiques et scientifiques.

**Approche Personnalisée :** Nous offrons une attention individualisée à chaque participant pour s'assurer qu'il maîtrise parfaitement les techniques enseignées.

**Certification Reconnaisable :** À l'issue de la formation, les participants reçoivent une certification qui atteste de leur compétence et de leur expertise.

**Ressources et Support :** Nos stagiaires ont accès à des ressources pédagogiques complètes et bénéficient d'un support continu même après la fin de la formation.



## LES AVANTAGES DE LA FORMATION

**Excellence Pédagogique** : Formation dispensée par des experts reconnus dans le domaine de l'esthétique médicale. Programme structuré alliant théorie approfondie et pratique intensive.

**Évaluation du Patient** : Comment effectuer une évaluation complète du client, via un diagnostic de peau pour déterminer le traitement adéquate, identifier les types de peau et les besoins cutanés, et adapter le soin en conséquence.

**Formation Pratique et Personnalisée** : Les formations sont axées sur la pratique, avec des sessions sur modèles réels, permettant une acquisition rapide des techniques. Le suivi personnalisé des formateurs assure que chaque participant progresse à son rythme.

**Support Continu et Mise à Jour des Connaissances** : Après la formation, CL Esthetic offre un support continu, vous aidant à résoudre des questions techniques ou à adapter les techniques à des cas spécifiques. Vous avez également accès à des mises à jour régulières pour rester informé des dernières innovations.

**Sécurité et Maîtrise des Risques** : Vous apprenez à réaliser des soins en respectant les protocoles de sécurité les plus stricts, minimisant les risques pour vos clients et renforçant la confiance en votre pratique.

**Polyvalence d'Application** : Le Microneedling et le Nanoneedling peuvent être appliqués à un large éventail de problématiques cutanées, de l'anti-âge à la cicatrisation, en passant par l'hydratation profonde. Cette polyvalence vous permet de répondre aux besoins variés de votre clientèle.

# LES POINTS CLÉS DE CETTE FORMATION

- ANATOMIE ET PHYSIOLOGIE DE LA PEAU
- EXPLICATION DES MÉCANISMES PAR LESQUELS CES TECHNIQUES
- STIMULENT LA PRODUCTION DE COLLAGÈNE ET D'ÉLASTINE
- IDENTIFICATION DES TYPES DE PEAU ET DES CONDITIONS
- DERMATOLOGIQUES APPROPRIÉES POUR CHAQUE TECHNIQUE
- CHOIX DES PRODUITS : SÉLECTION DES SÉRUMS ET AUTRES PRODUITS À UTILISER AVANT, PENDANT, ET APRÈS LES TRAITEMENTS POUR MAXIMISER LES RÉSULTATS
- PRATIQUE INTENSIVE SUR MODELE POUR MAITRISER L'UTILISATION ET LA COMPREHENSION A LA PERFECTION
- GESTION DES RISQUES ET DES EFFETS SECONDAIRES POTENTIELS
- EXPLICATION D'ASSOCIATION AVEC DES TECHNIQUES COMPLÉMENTAIRES (TECHNOLOGIE OU MANUELLE)
- FORMATEUR EXPÉRIMENTÉ, SUIVI POST FORMATION

# PROGRAMME DE LA FORMATION

## JOUR 1 : THEORIE ET INITIATION A LA PRATIQUE

- Anatomie et physiologie de la peau : les couches cutanées, la cicatrisation, et la production de collagène.
- Présentation des techniques : différences entre Microneedling et Nanoneedling, indications et contre-indications.
- Sélection des sérums et autres produits utilisés pour maximiser les résultats.
- Démonstration en direct par le formateur.

## JOUR 2 : PRATIQUE INTENSIVE

- Séances pratiques supervisées sur plusieurs modèles.
- Création de protocoles personnalisés.
- Gestion des effets secondaires et suivi post-traitement.

**TARIF : 750€HT LA JOURNÉE**

## DURÉE DE LA FORMATION

- Durée : 1 jour en présentiel
- Horaires : 9h - 17h (avec 1h de pause déjeuner)

## A QUI S'ADRESSE T'ELLE ?

- Professionnels de l'esthétique, médicale et paramédicale.
- Reconversion professionnelle

# LOLYMPE

ACADEMY



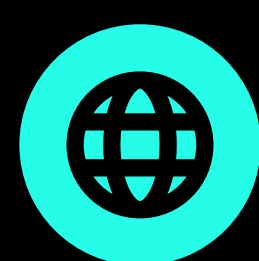
06 99 38 43 40

---



[contact@lolymppe-academy.com](mailto:contact@lolymppe-academy.com)

---



[www.lolymppe-academy.com](http://www.lolymppe-academy.com)

---